

SH-AC-3 分析报告

分析条件:

淋洗液: 2.4mM Na₂CO₃ + 6.0mM NaHCO₃

流速: 1.5 mL/min

温度: 35°C

压力: 7.8 MPa

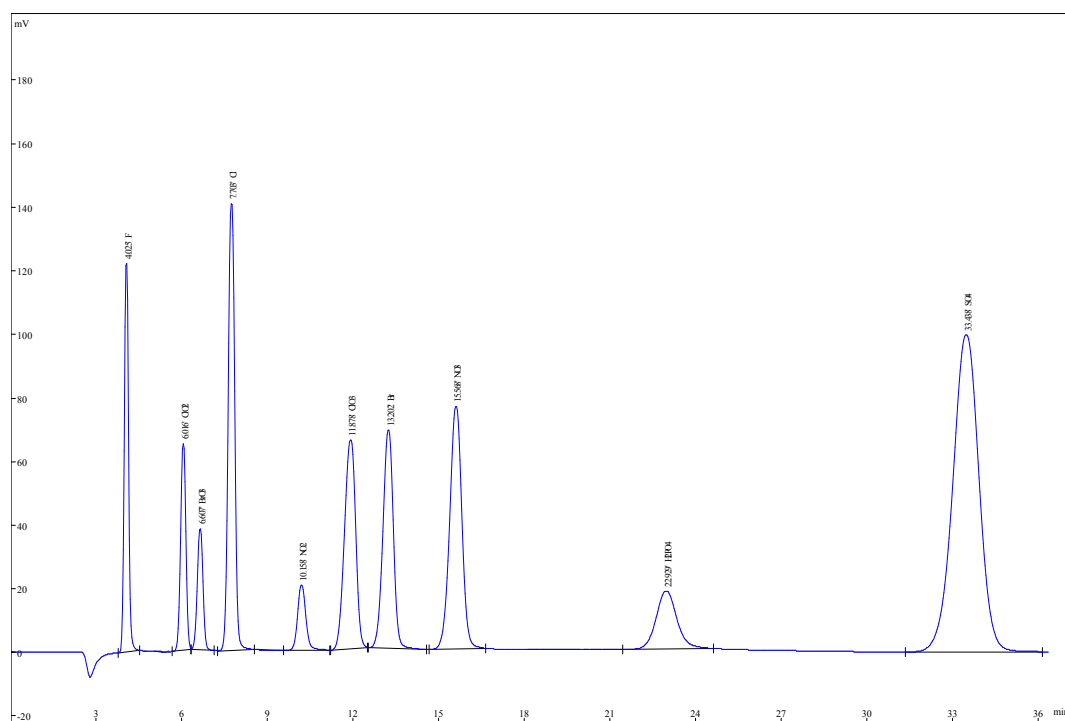
量程: 01

电导: 48 us/cm

电流: 75 mA

定量环: 25 uL

色谱柱保存方法: 使用后不必通水, 在淋洗液的体系中就可很好的保存!



序号	保留时间	名称	浓度	峰高	峰分离度	理论塔板数	峰拖尾因子
1	4.025	F	4	122253	7.49	4856	1.04
2	6.016	C102	20	64869	1.90	6789	0.99
3	6.607	Br03	10	37843	3.13	6863	0.99
4	7.703	C1	6	140408	5.63	6930	1.01
5	10.158	N02	10	20533	2.92	6946	1.12
6	11.878	C103	20	65700	2.02	5020	0.92
7	13.202	Br	20	68444	3.44	7227	0.94
8	15.568	N03	20	76215	7.21	7246	0.97
9	22.929	H2P04	20	18220	7.13	5134	1.14
10	33.438	S04	40	99677	0.00	6792	0.97