

SH-CC-4 分析报告

分析条件:

编号: 1804001

淋洗液: 6 mM 甲烷磺酸

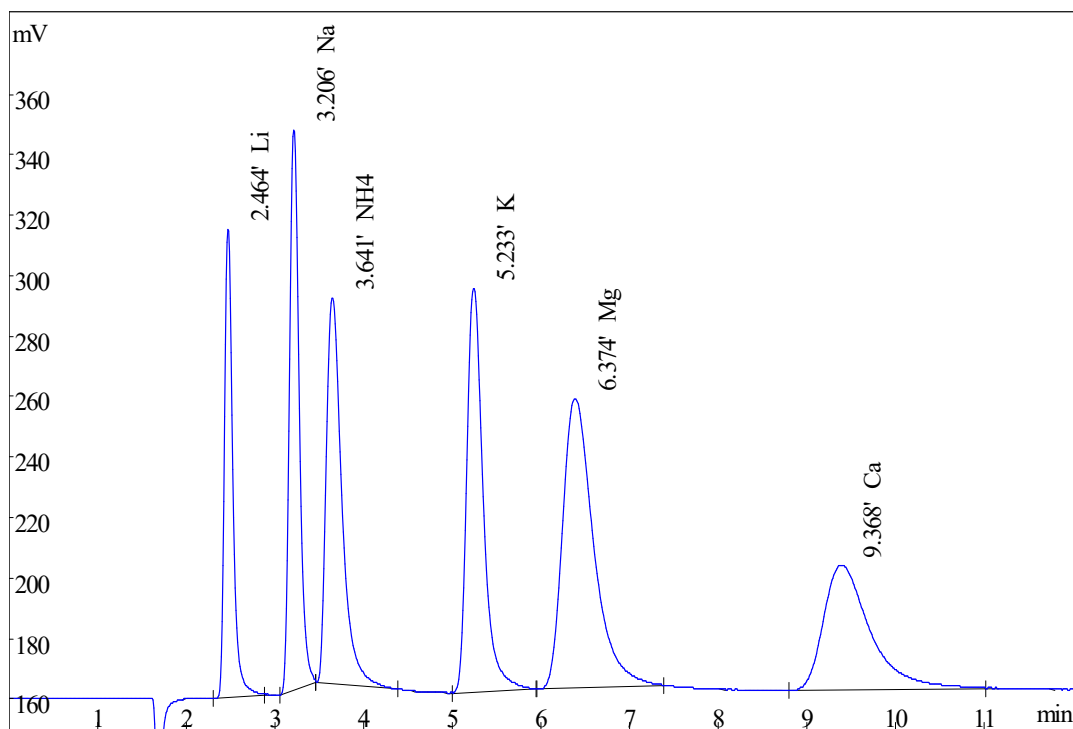
流量: 1 mL/min

温度: 35°C

压力: 6.8 MPa

定量: 25 uL

抑制器电流: 20 mA



序号	保留时间	名称	浓度	峰高	峰分离度	理论塔板数	峰拖尾因子
1	2.464	Li	0.4	154693	4.21	3818	1.42
2	3.206	Na	2	186953	1.73	4428	1.31
3	3.641	NH4	4	130428	4.94	2034	1.59
4	5.233	K	4	133470	2.36	4142	1.47
5	6.374	Mg	2	95678	3.75	1662	1.56
6	9.368	Ca	2	41278	0.00	1567	1.71